

I-DRAIN® LIQUID SQUARE

> De 'square' oplossing voor liquide vloeren

De I-DRAIN® Liquid reeks is de compacte douchegoot voor gietvloeren zoals kalkpleister, leemstuc, epoxy, PU, Mortex, Tadelakt en Béton Ciré Pro. Het vierkante ontwerp en zijn zeer minimalistisch design maken de I-DRAIN® Liquid Square optimaal voor alle high-end badkamerprojecten. Hij is niet alleen eenvoudig te installeren, de perfecte hechting aan de Solid Surface garandeert ook een 100% waterdichtheid tussen de vloer en de afvoergoot.

Geschikt voor gietvloer

Kleur rooster en flens: verkrijgbaar in white en concrete dark

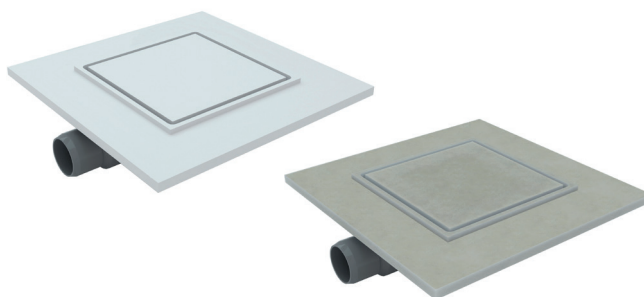
Rooster verstelbaar: ja, opschuurbaar

Sifon: geheel verwijderbaar voor eenvoudige reiniging

Meegelieferd: I-Buddy installatiemal en tegelmal

Type uitloop: horizontaal

10 jaar garantie



> Eigenschappen

Inbouwhoogte	vanaf 71 mm
Waterslothoogte	30 mm
Aansluitmaat	40 mm
Afvoercapaciteit	24 l/min.

Verkrijgbaar in 1 afmeting:

- 150 x 150 mm

> Materiaal

Drain	Diepgetrokken RVS
Rooster en flens	Solid Surface
Binnenschroefdeel	Nylon
Buitenschroefdeel	ABS PC
Complete sifon	ABS
Roostersteunen	ABS
Dichtingsringen	Silicone

> Technische tekening

