

# I-DRAIN® LIQUID LINEAR 68 & 85

> De specialist in liquide vloeren

De I-DRAIN® LIQUID LINEAR afvoergoot is dankzij zijn specifiek ontwerp en eenvoudige plaatsing dé oplossing voor de installatie van uw inloopdouche in een gietvloer of andere liquide vloerafwerkingen. Uw gietvloer sluit dankzij de op hoogte opschuurbare gietrand altijd zonder hoogteverschil naadloos aan op uw douchegoot. Met als eindresultaat steeds een bijzonder mooie afwerking.

### Geschikt voor gietvloer

**Kleur rooster en flens:** verkrijgbaar in white en concrete dark (PVD kleur optioneel)

**Rooster verstelbaar:** ja, opschuurbaar

**Verlengset beschikbaar:** neen

**Sifon:** geheel verwijderbaar voor eenvoudige reiniging

**Meegeleverd:** I-Buddy installatiemal en tegelmal

**Type uitloop:** horizontaal

**10 jaar garantie**



> Eigenschappen	68 mm	85 mm
<b>Inbouwhoogte</b>	vanaf 68 mm	vanaf 85 mm
<b>Waterslotheogte</b>	30 mm	50 mm
<b>Aansluitmaat</b>	40 mm	50 mm
<b>Afvoercapaciteit</b>	26,4 l/min.	31,8 l/Min.

### Verkrijgbaar in 3 afmetingen:

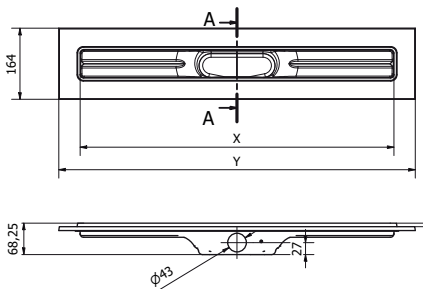
- 700 mm
- 800 mm
- 900 mm

### > Materiaal

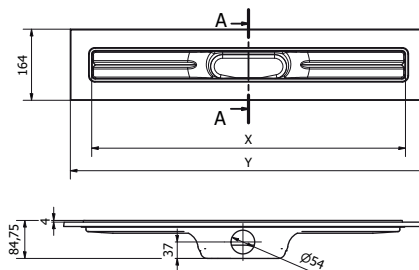
<b>Drain</b>	Diepgetrokken RVS
<b>Rooster en flens</b>	Solid Surface
<b>Binnenschroefdeel</b>	Nylon
<b>Buitenschroefdeel</b>	ABS PC
<b>Complete sifon</b>	ABS
<b>Roostersteunen</b>	ABS
<b>Dichtingsringen</b>	Silicone

### > Technische tekening

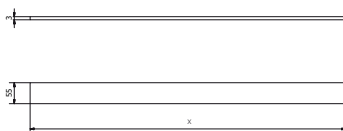
#### Drain - 68 mm



#### Drain - 85 mm



#### Rooster



X
702
802
902

x = inbouwmaat

X	Y
709	813
809	913
909	1013

x = zichtmaat  
y = inbouwmaat

