

# I-DRAIN® ONE CHAPE 54 & 72

> Gezand voor een optimale hechting in de chape

Dankzij de gezande ruwe bovenkant zal de chape zich extra goed aan de I-DRAIN® CHAPE hechten, zodat deze hechting 100% waterdicht is wanneer u de tegels onmiddellijk in de chape plaatst. De afvoergoot is verkrijgbaar zowel als muur- als deurmodel.

I-DRAIN® elimineert elk risico op lekkage omdat de ingenieuze waterkeringsrand het water binnen de oppervlakte van de drain zal houden.



## Geschikt voor liquide afwerkingsvloeren

**Alle soorten tegelafwerking mogelijk:** 3-30 mm

**Type uitloop:** horizontaal

**Sifon:** geheel verwijderbaar voor eenvoudige reiniging

**Rooster verstelbaar:** ja

**Verlengset beschikbaar:** neen

**Meegeleverd:** tegelmal

**10 jaar garantie**



## > Eigenschappen

54 mm

72 mm

<b>Inbouwhoogte:</b>	54 mm	72 mm
<b>Waterslothoogte</b>	30 mm	50 mm
<b>Aansluitmaat</b>	40 mm	50 mm
<b>Afvoercapaciteit</b>	26,4 l/min. (1 sifon) tot 45 l/min. (2 sifons)	31,8 l/min. (1 sifon)

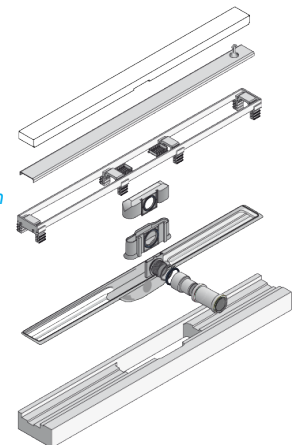
## Verkrijgbaar in 7 afmetingen:

- 600 mm
- 700 mm
- 800 mm
- 900 mm
- 1000 mm
- 1100 mm
- 1200 mm

## > Materiaal

<b>Drain</b>	Diepgetrokken RVS
<b>Rooster</b>	Apart aan te kopen*
<b>Binnenschroefdeel</b>	Nylon
<b>Buitenschroefdeel</b>	ABS PC
<b>Complete sifon</b>	ABS
<b>Roostersteunen</b>	ABS
<b>Dichtingsringen</b>	Silicone

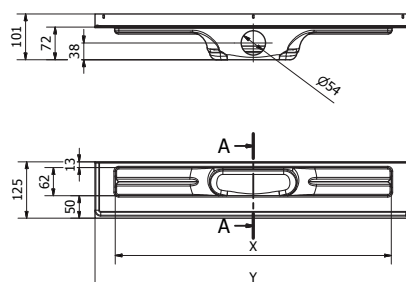
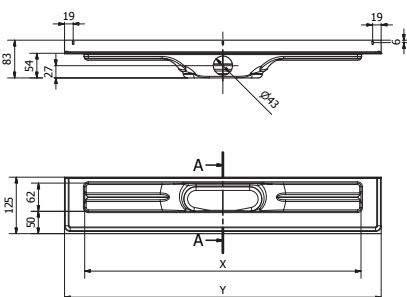
\*Rooster apart aan te kopen



## > Technische tekening

54 mm

72 mm



X	Y
609	699
709	799
809	899
909	999
1009	1099
1109	1199
1209	1299

x = zichtmaat  
y = inbouwmaat